

Bastelanleitung

So baust du Formis „Ameisenreise“ zusammen:

Du brauchst:

- Weißes festes Druckerpapier (normales Papier geht aber auch, evtl. Pappe zum Verstärken)
- Gelbes und grünes Druckerpapier (für die Frage- und Aktions-Karten)
- Einen Drucker, am besten einen Farbdrucker
- Eine Schere
- Klebstoff, Klebestift
- Tesafilm
- Ein starkes Klebeband
- Einen Würfel

(Tipp: Wenn du dir ein besonders schönes Spiel basteln möchtest, kannst du ein Laminiergerät benutzen. Das ist ein Gerät, mit dem du Papier in einen Plastikschatz einschweißen kannst. Frage am besten deine Eltern danach.)

Ausdrucken

Als erstes druckst du alle Dateien mit dem Drucker aus! Die Frage- und Aktionskarten auf grünem und gelbem Papier.

Das Spielbrett

Das Spielbrett besteht aus 4 Seiten. Schneide den entstandenen Rand ab (mit einer Schneidemaschine geht es besonders gut, aber die Schere tut's auch).

(Wenn du ein Laminiergerät zur Verfügung hast, laminiere die A4-Blätter.)

Lege die 4 Blätter ordentlich auf einer glatten Fläche zusammen. Die Übergänge der Wege müssen passen.

Klebe die Seiten mit Tesafilm zusammen.

Nun drehst du das Spielbrett vorsichtig um und verstärkst die Klebestellen von hinten mit Klebefolie oder Packband.

Wenn du möchtest, kannst du das Spielbrett zusätzlich noch auf feste Pappe oder Holz kleben, damit es stabiler wird.

Wenn du beim Zusammenkleben einen Spalt offen lässt, kann das Spiel wie ein richtiges Spielbrett zusammengelegt werden.

Frage- und Aktions-Karten zum Ausdrucken

- Die Frage-Karten druckst du auf grünem Papier aus.
- Die Aktions-Karten druckst du auf gelbes Papier.
- Schneide die Karten an den gestrichelten Linien aus.
- Jede Karte hat eine Vorder- und eine Rückseite. Klebe die beiden Seiten zusammen.

Die Spiel-Figuren zum Ausschneiden

Schneide mit der Schere entlang der gestrichelten Linien.

Klebe die Figuren zusammen, damit sie eine Vorder- und eine Rückseite haben. Ganz wichtig: Beim Kleben lässt du die farbigen Fußleisten der Figuren aus!

Knicke die farbigen Füße um, und klebe sie auf ein Stück feste Pappe, oder auf ein Stück flaches Holz oder ähnliches, damit die Ameisenfiguren Stand haben.

Fertig!

Wenn du noch weitere Ideen für Fragen hast, schick sie mir per E-Mail an Formi@Kidsville.de

Spielanleitung

Lerne das Leben der Waldameisen kennen!

Spielerzahl: 2 - 4 Spieler

Spielinhalt: In diesem Spiel schlüpfst du in die Rolle einer winzig kleinen Waldameise! Du erlebst, was im Leben einer Ameise alles passieren kann und bewegst dich durch den Ameisenhaufen.

Ziel des Spiels: Hast du die Fragen richtig beantwortet und die Aufgaben erfüllt, darfst du weiterziehen. Wer zuerst die Kammer der Ameisenkönigin (ZIEL) erreicht, hat gewonnen.

Spielanleitung: Stelle deine Ameisenfigur auf den Eingang vom Ameisenhaufen (START). Der Spieler mit der höchsten Augenzahl beginnt. Es wird reihum gewürfelt. Die Ameisenfigur wird um die gewürfelte Zahl weitergesetzt.



Kommst du auf ein gelbes oder grünes Feld, musst du eine Karte mit derselben Farbe ziehen. Der Spieler links von dir liest eine Frage-Karte oder eine Aktions-Karte vor.



Wenn du auf ein rotes „Spechtfeld“ kommst, droht Gefahr. Du musst einmal aussetzen!

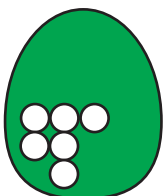
Erklärung der Karten:



Aktions-Karten (gelb): Auf einer Aktions-Karte steht eine Aufgabe, die du sofort ausführen musst. Danach darfst du die Karte behalten und noch einmal würfeln.

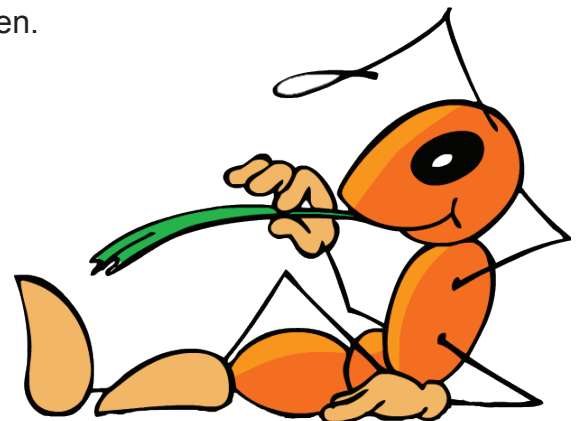


Frage-Karten (grün): Eine Fragekarte **muss** dir ein Mitspieler vorlesen. Beantwortest du eine Frage über Ameisen richtig, darfst du **2 Felder vor** gehen. Ist die Frage falsch beantwortet, musst du **2 Felder zurück** gehen.



Eikammer: Bei diesem Feld musst du auch eine Frage beantworten. Beantwortest du die Frage richtig, darfst du **5 Felder vor** ziehen. Wenn nicht, musst du **3 Felder zurück** gehen.

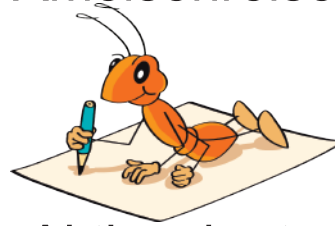
Viel Spaß und Erfolg beim Krabbeln!



Aktionskarte

Huch, da ist ja eine Pfütze.
Ich kann doch nicht schwimmen.
Springe dreimal hoch!

Ameisenreise

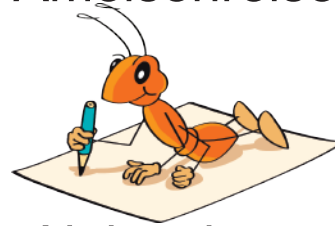


Aktionskarte

Aktionskarte

Im Ameisenhügel gibt es viele enge Gänge.
Krabble wie eine Ameise unter dem Tisch hindurch.

Ameisenreise

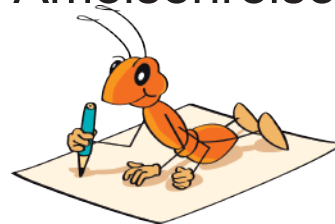


Aktionskarte

Aktionskarte

Der Ameisenbau ist an einer Stelle zerstört und du musst schnell Material holen.
Laufe zweimal wie eine Ameise um den Tisch.

Ameisenreise

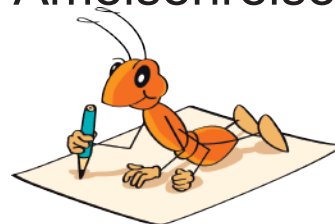


Aktionskarte

Aktionskarte

Vorsicht! Ein Specht kommt.
Laufe schnell zum Ameisenbau.
Krabble einmal ganz schnell durch den Raum.

Ameisenreise



Aktionskarte

Aktionskarte

Die Königin hat Hunger.
Du musst ihr etwas zum Fressen holen.
Laufe schnell zweimal um deinen Stuhl.

Ameisenreise

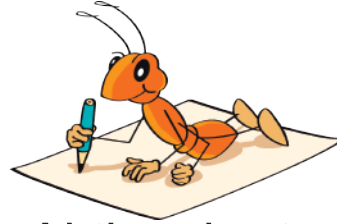


Aktionskarte

Aktionskarte

Formi Formica ist krank. Sie hat Bauchschmerzen. Sie will zurück in den Ameisenbau.
Krabble ganz langsam unter den Tisch.

Ameisenreise

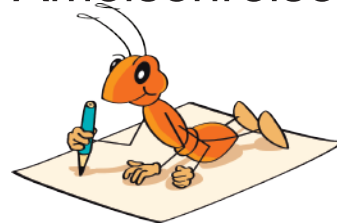


Aktionskarte

Aktionskarte

Die Puppen sind geschlüpft. Formi Formica freut sich riesig. Sie läuft vor Freude einmal um den Ameisenbau und erzählt es den anderen Ameisen. Krabble einmal um den Tisch herum.

Ameisenreise

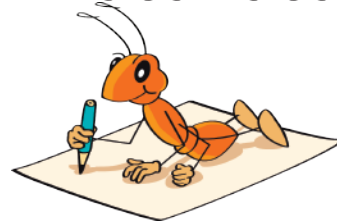


Aktionskarte

Aktionskarte

Hilfe! Der Wald brennt!
Du musst dich schnell in Sicherheit bringen und darfst drei Felder vorgehen.

Ameisenreise



Aktionskarte

Aktionskarte

Achtung! Ein Wildschwein nähert sich dem Ameisenbau. Schnell raus mit dir!
Gehe drei Felder zurück.

Ameisenreise



Aktionskarte

Aktionskarte

Die Königin wird angegriffen. Du wirst gebraucht und musst schnell zu ihr eilen.
Gehe drei Felder vor.

Ameisenreise

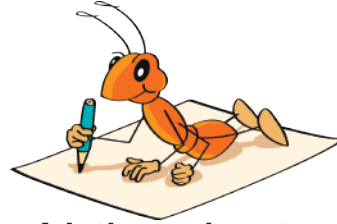


Aktionskarte

Aktionskarte

Hoppla! Du bist gerade von einem Baum gefallen.
Von dem Schrecken musst du dich erst einmal erholen.
Setze einmal aus!

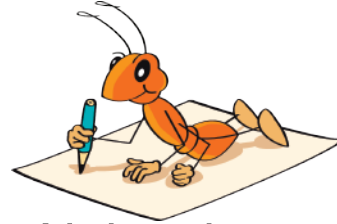
Ameisenreise



Aktionskarte

Aktionskarte

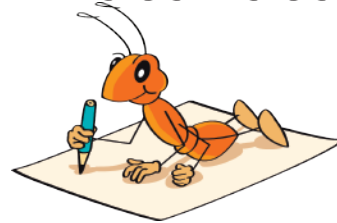
Ameisenreise



Aktionskarte

Aktionskarte

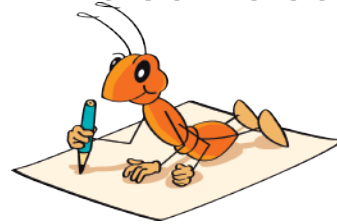
Ameisenreise



Aktionskarte

Aktionskarte

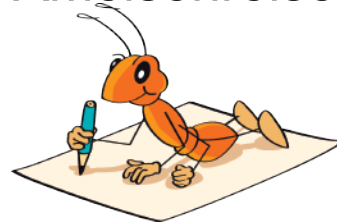
Ameisenreise



Aktionskarte

Aktionskarte

Ameisenreise



Aktionskarte

Frage: Wen füttern die Futterbringer-Ameisen?

- a) Die Eier
- b) Die Männchen
- c) Die Königin

Antwort: c) Die Königin

Ameisenreise



Fragekarte

Frage: Welche drei Gruppen von Ameisen gibt es?

- a) Raupen, Sammlerinnen, Königin
- b) Königin, Männchen, Arbeiterinnen
- c) Flugameisen, Bodenameisen, Königin

Antwort: b) Königin, Männchen, Arbeiterinnen

Ameisenreise



Fragekarte

Frage: Wie verteidigt ihr euch als Ameisen?

- a) Mit Ameisensäure
- b) Mit Granaten
- c) Mit den Greifwerkzeugen

Antwort: a) Mit Ameisensäure

Ameisenreise



Fragekarte

Frage: Wer ist euer Feind?

- a) Die Bienen
- b) Der Fuchs
- c) Der Specht

Antwort: c) Der Specht

Ameisenreise



Fragekarte

Frage: Wie heißt die „Große Rote Waldameise“ lateinisch?

- a) Lulu Rotus
- b) Krumi Meisi
- c) Formica Rufa

Antwort: c) Formica Rufa

Ameisenreise



Fragekarte

Frage: Was bist du, Formi Formica, in diesem Spiel?

- a) Ein Tiger
- b) Ein Buntspecht
- c) Eine Waldameise

Antwort: c) eine Waldameise

Ameisenreise



Fragekarte

Frage: Was befindet sich oft in der Mitte eures Waldameisenhügels?

- a) Ein Tannenzapfen
- b) Ein Erdloch
- c) Ein Baumstumpf

Antwort: c) Ein Baumstumpf

Ameisenreise



Fragekarte

Frage: Wie heißt die Flüssigkeit in der Giftblase der Waldameise?

- a) Wasser
- b) Ameisensäure
- c) Ameisengift

Antwort: b) Ameisensäure

Ameisenreise



Fragekarte

Frage: Was benutzt du zur Hilfe beim greifen?

- a) Die Mundwerkzeuge
- b) Eine Zange
- c) Eine Schuppenkralle

Antwort: a) Die Mundwerkzeuge

Ameisenreise



Fragekarte

Frage: Was verspritzt du bei Gefahr?

- a) Eier
- b) Ameisensäure
- a) Ameisenspucke

Antwort: b) Ameisensäure

Ameisenreise



Fragekarte

Frage: Wo legt deine Ameisenkönigin ihre Eier?

- a) Auf der Nestkuppel
- b) In der Königinnenkammer
- c) In der Eikammer

Antwort: *b) In der Königinnenkammer*

Ameisenreise



Fragekarte

Frage: Was für Augen hast du?

- a) Facettenaugen
- b) Knopfaugen
- c) Sichtaugen

Antwort: *a) Facettenaugen*

Ameisenreise



Fragekarte

Frage: Was machst du als Waldameise am Tag?

- a) Spielen
- b) Eier legen
- c) Arbeiten

Antwort: *c) Arbeiten*

Ameisenreise



Fragekarte

Frage: Was benutzt du zum Arbeiten?

- a) Den Kopf
- b) Die Mundwerkzeuge
- c) Die Beine

Antwort: *b) Die Mundwerkzeuge*

Ameisenreise



Fragekarte

Frage: Wie viele Beine hast du?

- a) 8
- b) 6
- c) 2

Antwort: *b) 6 Beine*

Ameisenreise



Fragekarte

Frage: Wer gründet bei euch Ameisen den Staat?

- a) Der Bürgermeister
- b) Die Königin
- c) Ein ausgewähltes Männchen

Antwort: *b) Die Königin*

Ameisenreise



Fragekarte

Frage: Wer richtet leider häufig Schaden an Ameisenhöhlen an?

- a) Wespen
- b) Vögel
- c) Menschen

Antwort: *c) Menschen*

Ameisenreise



Fragekarte

Frage: Wie alt wird deine Königin ungefähr?

- a) 5 bis 10 Jahre
- b) 1 Jahr
- c) 20 bis 25 Jahre

Antwort: *c) 20 bis 25 Jahre*

Ameisenreise



Fragekarte

Frage: Wie viele Eier kann eine Ameisen-Königin in ihrem Leben legen?

- a) Eine Million
- b) Eine Milliarde
- c) Tausend

Antwort: *a) Eine Million*

Ameisenreise



Fragekarte

Frage: Wer füttert deine Königin?

- a) Die Larven
- b) Die Arbeiterinnen
- c) Die Männchen

Antwort: *b) Die Arbeiterinnen*

Ameisenreise



Fragekarte

Frage: Du hast einen Insektenkörper aus 3 Teilen. Wie heißen die 3 Körperabschnitte?

- a) Kopf, Hand und Fuß
- b) Fühler, Kopf und Schwanz
- c) Kopf, Brust und Hinterleib

Antwort: *c) Kopf, Brust und Hinterleib*

Ameisenreise



Fragekarte

Frage: Was frisst du als Waldameise besonders gern?

- a) Raupen
- b) Käfer
- c) Waldfrüchte

Antwort: *a) Raupen*

Ameisenreise



Fragekarte

Frage: Was macht deine Königin meistens?

- a) Auf dem Thron sitzen
- b) Eier legen
- c) Die Larven füttern

Antwort: *b) Eier legen*

Ameisenreise



Fragekarte

Frage: Wer legt bei euch Ameisen die Eier?

- a) Die Arbeiterinnen
- b) Die Königin
- c) Die Larven

Antwort: *b) Die Königin*

Ameisenreise



Fragekarte

Frage: Was hast du am Hinterleib?

- a) Eine Giftblase
- b) Einen Stachel
- c) Eine Giftnadel

Antwort: *b) Eine Giftblase*

Ameisenreise



Fragekarte

Frage: Woraus besteht euer Ameisen-
nest?

- a) Aus Plastik und Beton
- b) Aus Lehm und Gras
- c) Aus Tannennadeln, Blattstücken
und Zweigen

Antwort: c) Aus Tannennadeln, Blatt-
stücken und Zweigen

Ameisenreise



Fragekarte

Frage: Wo liegt in deinem Ameisen-
hügel die Königinnenkammer?

- a) Hinter dem Nesteingang
- b) Tief im Ameisenhügel
- c) Ganz oben unter der Kuppel

Antwort: b) Tief im Ameisenhügel

Ameisenreise



Fragekarte

Frage: Wieviele Ameisenarten gibt es
bei uns in Deutschland?

- a) 311 Arten
- b) 9 Arten
- c) 111 Arten

Antwort: c) 111 Arten

Ameisenreise



Fragekarte

Frage: Wieviele Ameisenarten gibt es
ungefähr auf der Erde?

- a) 10.000 Arten
- b) 111 Arten
- c) 59 Arten

Antwort: b) 10.000 Arten

Ameisenreise



Fragekarte

Frage: Wie alt kannst du als Arbei-
terin ungefähr werden?

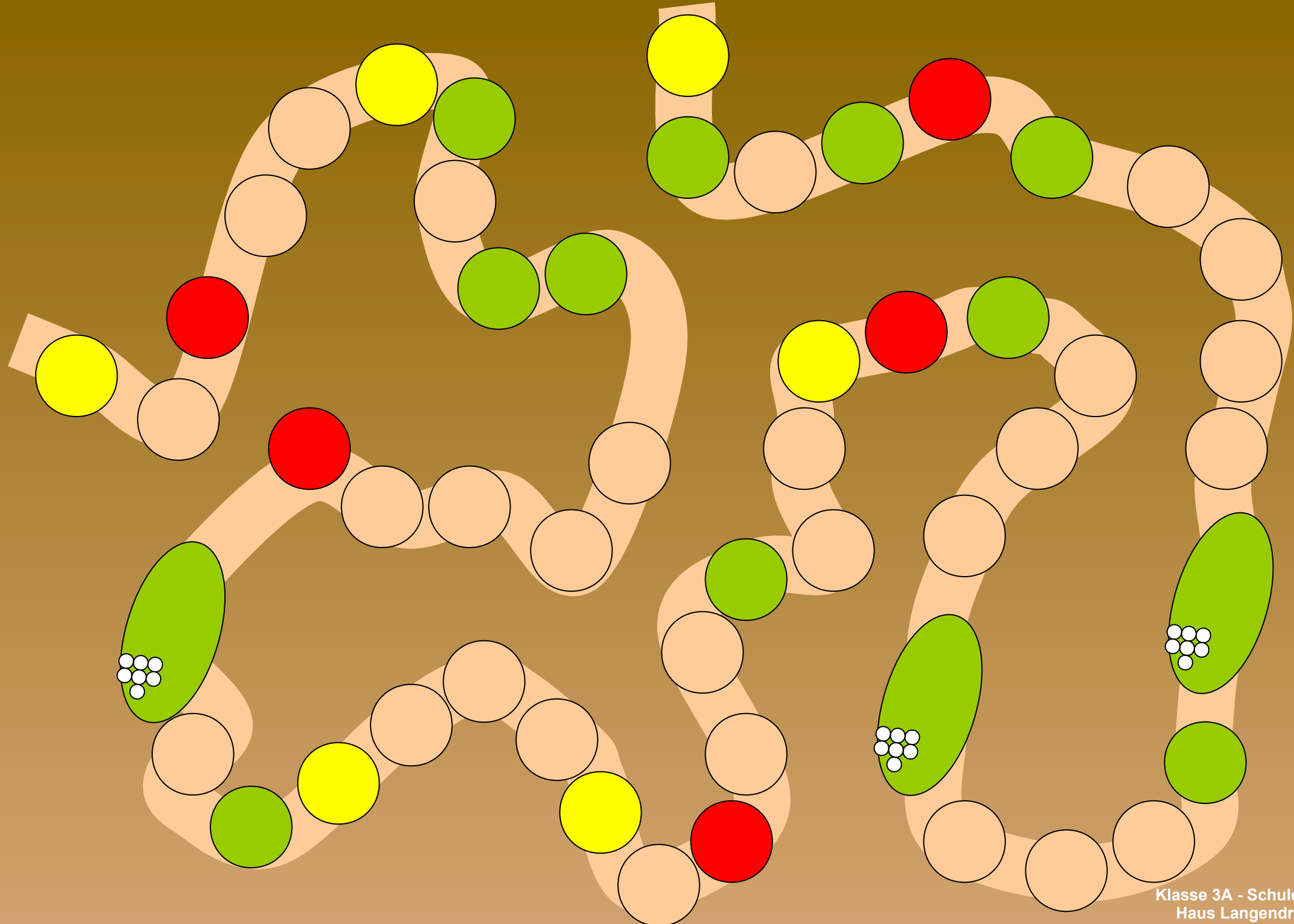
- a) 1 bis 2 Jahre
- b) 10 Jahre
- c) 109 Jahre

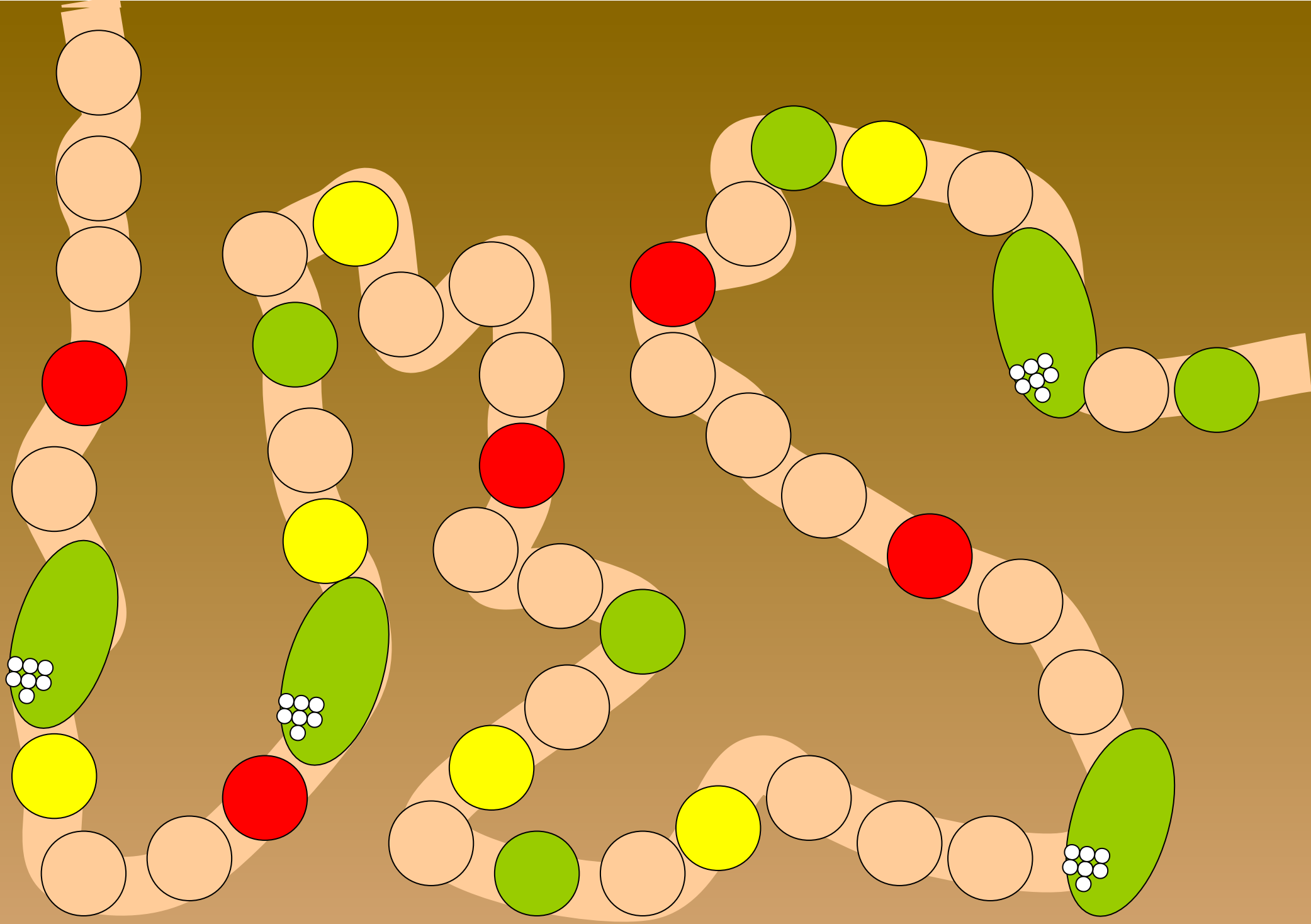
Antwort: a) 1 bis 2 Jahre

Ameisenreise



Fragekarte

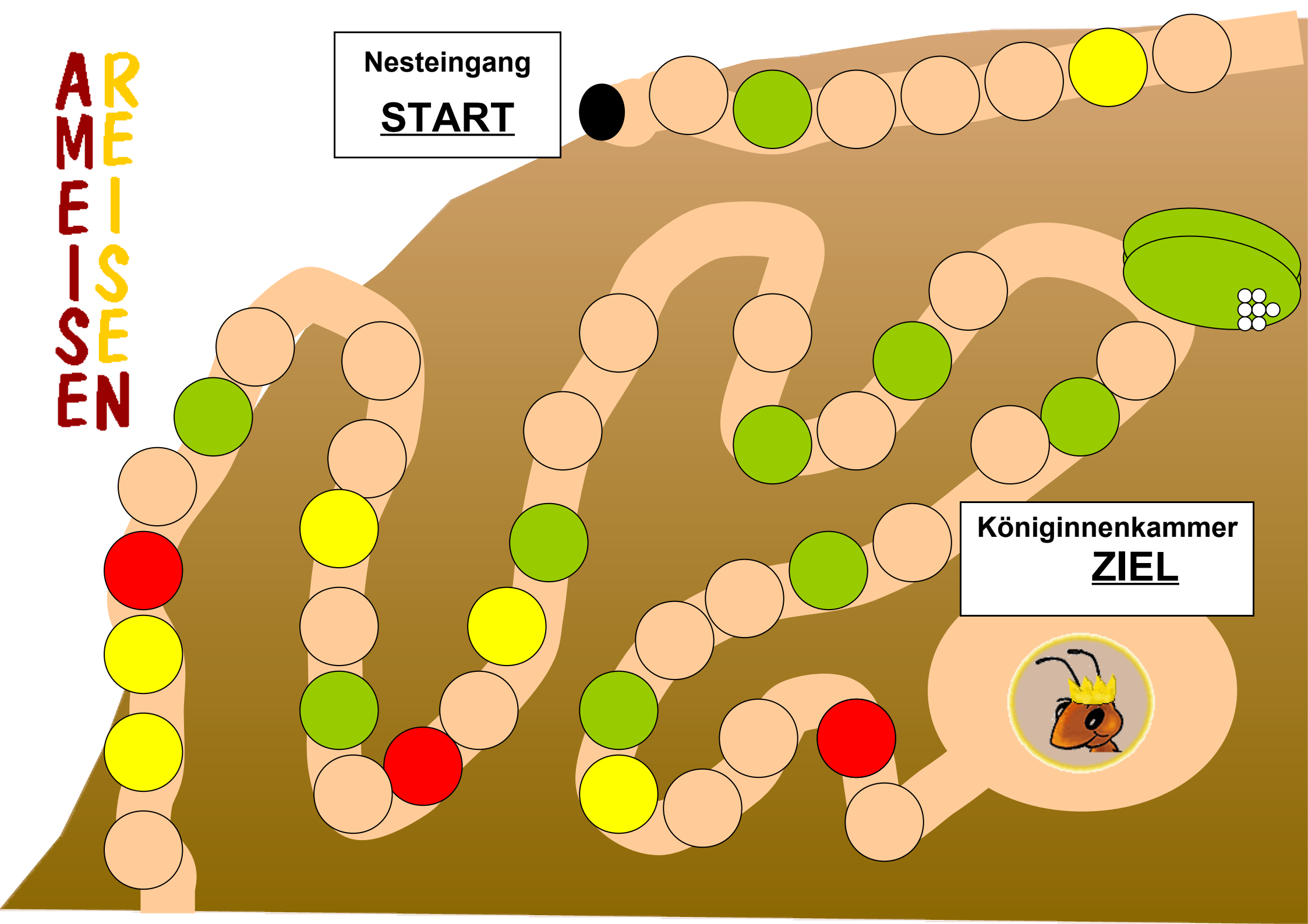




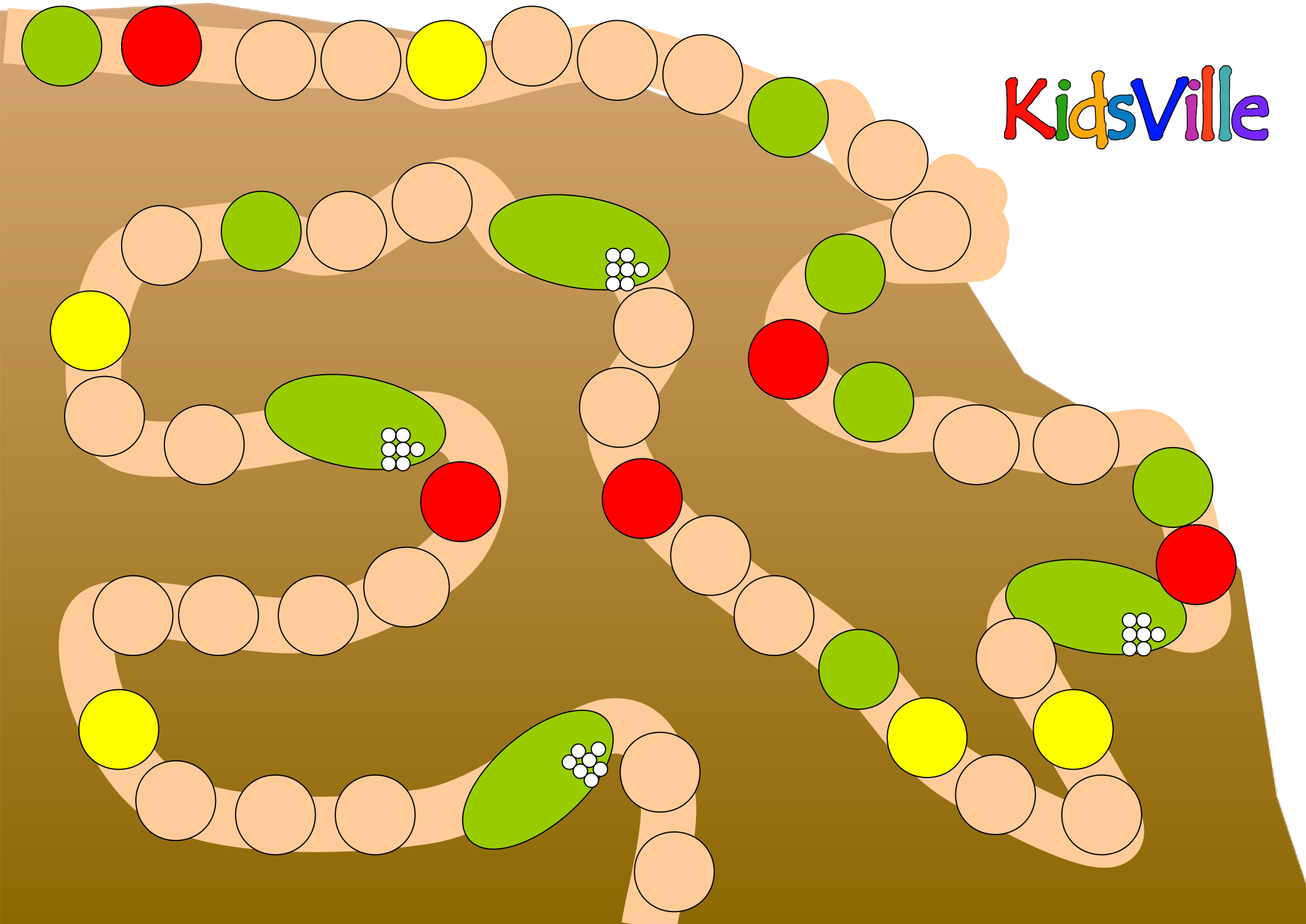
AR
ME
EI
S
E
N

Nesteingang
START

Königinnenkammer
ZIEL



Kidsville



Die Spiel-Figuren zum Ausschneiden

